



LA ROCHE
LE PLAISIR D'ACCUEILLIR

3ème
édition

2022-23

La Roche et Peri



Votre magazine des accueils périscolaires

AVESSAC · FÉGRÉAC · MASSÉRAC · PLESSÉ · SAINT-NICOLAS DE REDON

THÉMATIQUE :

L'arbre dans tous ses états

Toute l'année, notre arbre s'est transformé au gré des saisons. L'accueil est devenu un refuge pour de nombreux animaux en tout genre et s'est doté de plusieurs couleurs...

La Ronde

Pour la 3ème année consécutive, retrouvez le *magazine des accueils périscolaires* ! Notre équipe d'animation a décidé de continuer à vous partager toutes les activités et créations réalisées cette année.

Alors direction La Ronde à Plessé !

LA RONDE SOUS SES FEUILLES

Période 1 • p.6

L'ARBRE MAGIQUE

Période 2 • p.8

BLANC COMME NEIGE

Période 3 • p.10

UN RÉVEIL EN DOUCEUR

Période 4 • p.12

L'ARBRE S'ÉMERVEILLE EN COULEURS

Période 5 • p.14

MAIS AVANT, PETITE PRÉSENTATION DE LA NOUVELLE ÉQUIPE :



Alexandra

RÉFÉRENTE DE L'APS

- Si j'étais un animal je serais un chat, parce que j'aime leur côté indépendant et câlin à la fois,
- Si j'étais un objet, je serais un livre, parce qu'il me permet de voyager tout en restant chez soi, posé !
- Si j'étais une saison, je serais le printemps, c'est une saison douce et agréable,
- Si j'étais une fête, je serais Noël, parce que j'aime me retrouver en famille autour de bons plats et voir les sourires de mes proches à l'ouverture des cadeaux !



Yasmina

ANIMATRICE

- Y'**en a pas 2 comme moi
- A**nimatrice
- S**ympathique
- M**otivée
- I**maginative
- N**aturelle
- A**ttentionnée



Marie-Pierre

ANIMATRICE

- M**arrante
- A**micale
- R**éconfortante
- I**ncroyable
- E**xpérimentée
- P**assionnée
- I**nvestie
- E**njouée
- R**espectueuse
- R**assurante
- E**xtra



Chibault

ANIMATEUR

- Si j'étais une ville je serais Nara (JAPON), proche de la Nature et serein,
- Si j'étais un arbre je serais un bananier, grand et ensoleillé,
- Si j'étais une couleur je serais le bleu, calme et apaisé,
- Si j'étais un insecte je serais un papillon, coloré mais discret.



Emilie

ANIMATRICE

Énergique
Motivée
Imaginative
Logique
Infatigable
Être à l'écoute



Sonia

ANIMATRICE

Souriante
Originale
Naturelle
Inventive
Animatrice



Sans oublier Flora, elle-même utilisatrice des services de *La Roche* plus jeune, devenue animatrice puis chargée de Communication avant de s'envoler vers de nouveaux horizons.

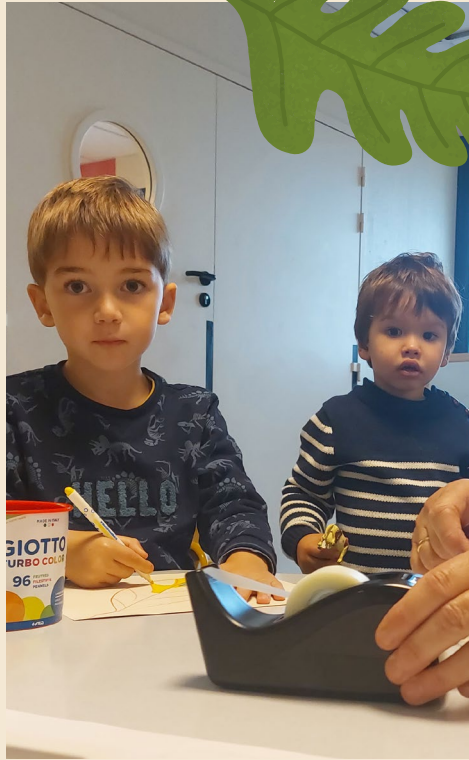


LA RONDE SOUS LES FEUILLES

Période 1 :
1er Septembre au 21 Octobre 2022

Pour bien démarrer la rentrée, les enfants ont pu rédiger les règles de vie de l'accueil. Celles-ci régissent l'accueil périscolaire, les mercredis de loisirs, les petites vacances ainsi que l'été. Elles sont affichées dans tout l'accueil, sous forme de photos et d'écriteaux ! Puis, création de notre arbre par les enfants : celui-ci a été décoré dans les couleurs automnales (feuilles, citrouilles...)



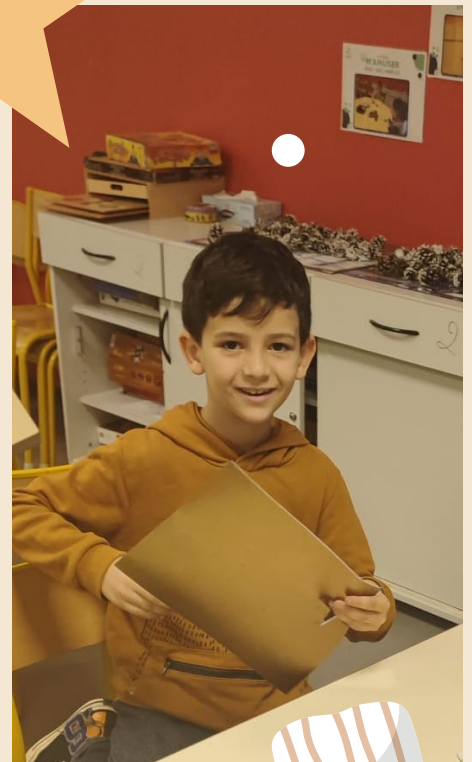




L'ARBRE MAGIQUE

Période 2 :
07 Novembre au 16 Décembre 2022

En cette période de fête, nous avons réalisé tous ensemble un sapin en accumulation avec des boules de Noël coloriées par les enfants. Une activité qui a plu à un grand nombre d'entre eux, petit et grand confondu.





L'arbre s'est doté de belles étoiles dorées et des petits lutins vous ont observé durant toute cette période.

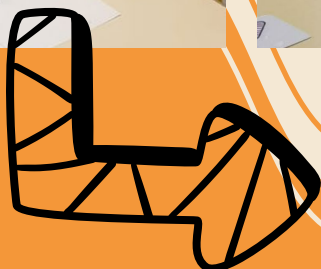


BLANC COMME NEIGE

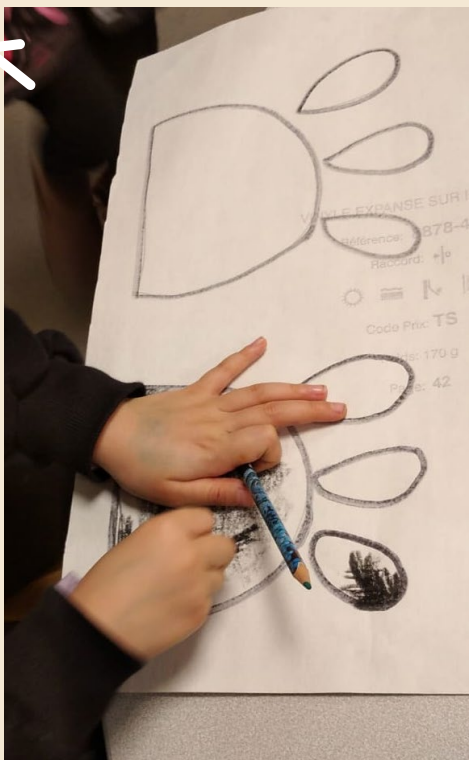
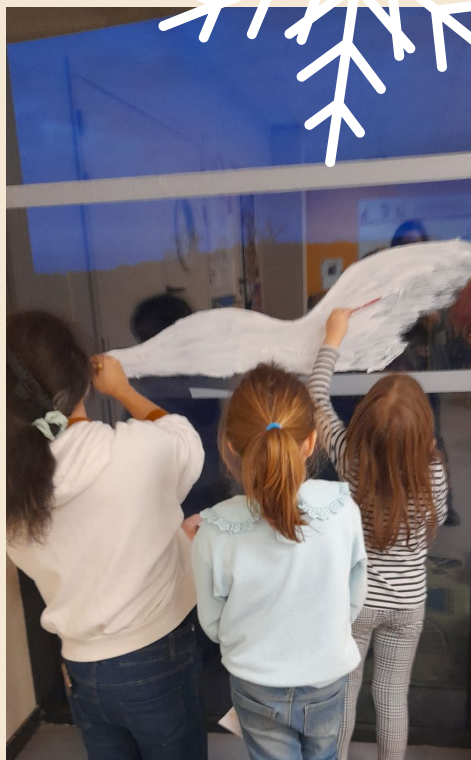
Période 3 :
03 Janvier au 10 Février 2022

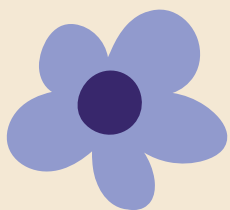


Quel plaisir de voir ces pingouins skieurs dans la neige ! Regardez à gauche, des petits pingouins tout doux se sont regroupés sur notre banquise... Et nous étions observés par un grand papa pingouin. Et là, des empreintes de notre ami ours qui est venu manger les miettes de gâteau laissé par les enfants. Quel gourmand !



Nouveau jeu :
des puzzles en forme
de flocons de neige
réalisés par les enfants !



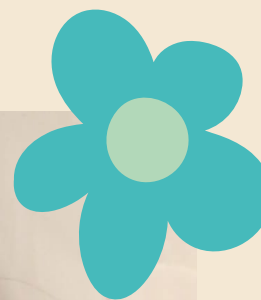


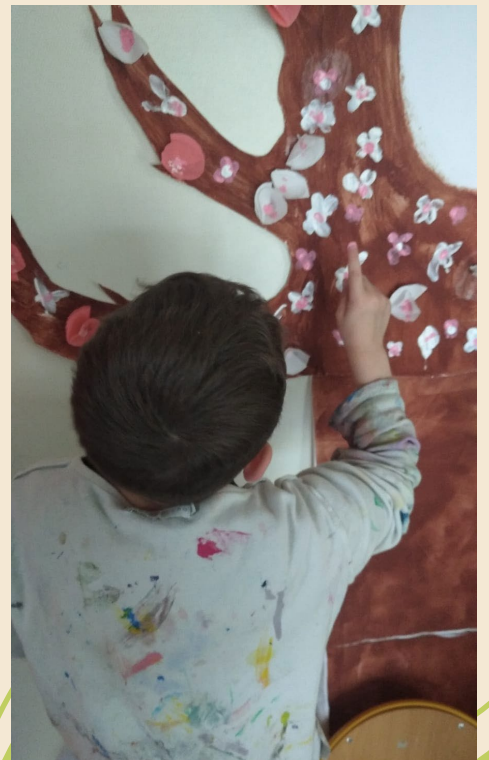
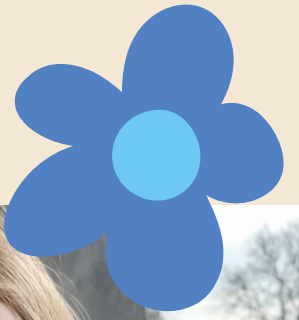
UN RÉVEIL EN DOUCEUR



Période 4 :
27 Février au 14 Avril 2022

Éveil du papillon « scintillon » fabriqué en carton, peint et suspendu au plafond. Le printemps s'annonce, les petits oiseaux chantonnent ! Nous les avons peint multicolores sur la vitre. L'arbre japonais s'est muni de ses très jolies couleurs annonciatrices du printemps. Les enfants ont aussi participé à la décoration des menus pour le repas des aînés de la commune ! Pour Pâques, un grand lapin et des poules nous ont rejoint à l'accueil...



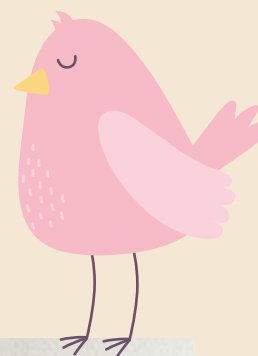


L'ARBRE S'ÉMERVEILLE EN COULEURS



Période 5:
2 Mai au 7 Juillet 2022

L'accueil va se transformer en un lieu coloré où vous retrouverez de nombreuses fleurs, un colibri et de divers petits insectes... Une ambiance estivale s'annonce !





Ce magazine retrace les quelques mois que viennent de passer les enfants au sein de leurs accueils, avec des découvertes et des créations plus belles les unes que les autres. Bravo les enfants !
& merci à notre équipe d'animation.